

NCS3

KIERTOVEDIPUMPPU KUUMALLE KÄYTTÖVEDELLE



NCS3 sarjan kiertovesipumpun kytkeminen lämpimään käyttövedeen takaa maksimaalisen käyttömukavuuden.

Pumppu on tarkoitettu käytettäväksi lämpimän käyttöveden kierrätysjärjestelmissä. Järjestelmän etuna on se että lämmintä vettä on heti käytettävissä kun lämminvesihana avataan.

Ei siis tarvitse juokсутtaa ja odottaa veden lämpenemistä.

OMINAISUUDET

- 3 eri nopeutta
- hiljainen käyntiääni
- kooltaan pieni
- itsestään puhdistuva
- pronssipesä

SOVELLUTUS

- Puhtaille nesteille, ilman hiovia tai syövyttäviä aineita
- Kuumalle käyttövedelle

MOOTTORI

- Induktiomoottori
- 3 vaihdettavaa nopeutta
- 1-vaihe 230 V (-10%; +6%) 50 Hz
- Suojaluokka IP44
- Eristysluokka H
- Luokan I soveltuvuus
- EU normit EN 60335-1, EN 60335-2-51

TEKNISEET TIEDOT

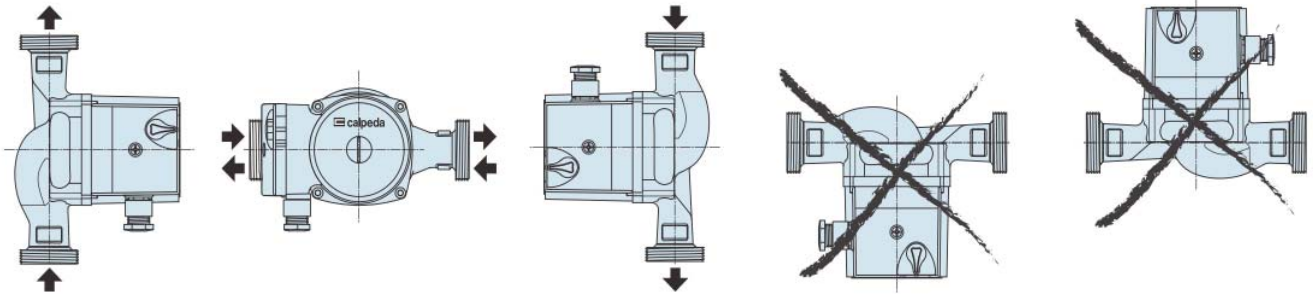
- Käytönesteen lämpötila +5°C-+65°C
- Max ympäristön lämpötila +40°C
- Max käyttöpainne 10 bar
- Säilytysolosuhteet -20°C -+ 70°C, suhteellinen kosteus 95 % 40 C
- Max glykolin määrä 40%
- Yhteet: kierteiset ISO 228: G11/2
- Äänen taso: 43 dB < (A)
- Pienin imupaine 0,5 bar 50°C

MATERIAALIT

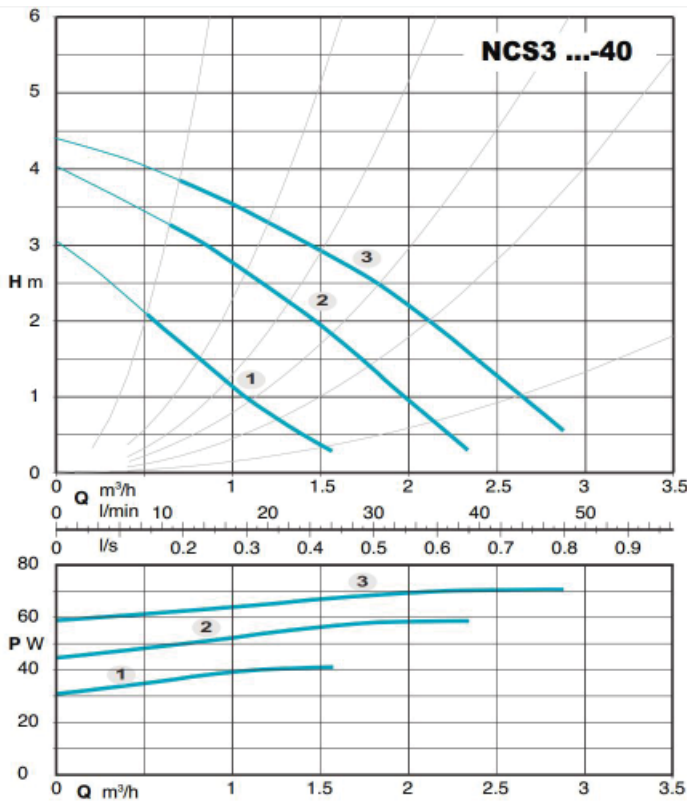
- Pumpun pesä: pronssi
- Juoksupyörä: komposiitti
- Laakerointi: hiili
- Painelaakeri: keramiikka/grafiitti
- Akseli: RST (AISI 316 33)

Jokainen **calpeda**-pumppu tarkastetaan huolellisesti ja testataan käyttöolosuhteita vastaavalla koekäytöllä ja pumpun tulee läpäistä tehtaan oma laaduntarkkailujärjestelmä ennen päätymistään asiakkaalle

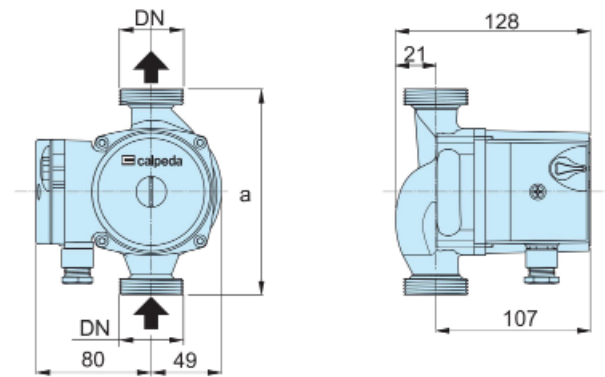
Asennusohje



Tuottokäyrät



Mitat



Saatavilla oleva malli

TYPE	DN	Pos.	P1 (W)	1x 230 V [A]	a mm	[kg]
NCS3 20-40/130	G 1 1/4	3	70	0,30	130	2,3
		2	59	0,26		
		1	41	0,18		

Jokainen Calpeda-pumppu on huolellisesti testattu ja koepumpattu ennen pakkaamista.